

## Célula de carga de tracción

*Tension load cell*

### 3000 divisiones O.I.M.L. R60 clase C

*3000 divisions O.I.M.L. R60 class C*

### Soporte elástico de acero aleado

*Measuring element from steel alloy*

### Sellado hermético

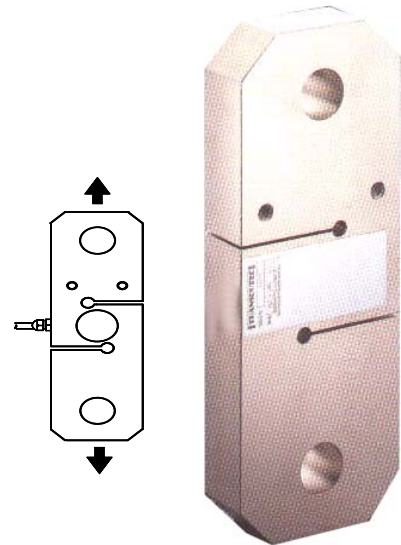
*Hermetically sealed*

### Tratamiento anticorrosión de níquel químico

*Protected against corrosion by nickel-plated treatment*

### Estanqueidad IP67 (DIN 40050)

*Protected IP67 (DIN 40050)*



## DATOS TECNICOS / TECHNICAL DATA

Modelo Model	Carga nominal Nominal load Ln	Clase de precisión Accuracy class n. OIML	Mínima división Minimum division vmin	Carga de servicio Service load 150% Ln	Carga límite Safe load 400 % Ln
TSC-2/3000	3000 Kg	3000	0.5 Kg	4500 Kg	12000 Kg
TSC-2/6000	6000 Kg	3000	1 Kg	9000 Kg	24000 Kg
TSC2/10000	10000 Kg	3000	1.6 Kg	15000 Kg	40000 Kg
TSC2/15000	15000 Kg	3000	2.5 Kg	22500 Kg	60000 Kg
TSC2/20000	20000 Kg	3000	3.3 Kg	30000 Kg	80000 Kg
TSC2/25000	25000 Kg	3000	4 Kg	37500 Kg	100000 Kg
TSC2/30000	30000 Kg	3000	5 Kg	45000 Kg	120000 Kg

## ESPECIFICACIONES / SPECIFICATIONS

**Carga nominal : 3000 - 6000 - 10000 - 15000 -**

*Nominal load (N.L.) 20000 - 25000 - 30000 Kg*

**Número máximo divisiones: 3000**

*No. of scale intervals maximum*

**Sensibilidad nominal: 2mV/V**

*Nominal sensitivity*

**Tolerancia de la sensibilidad: +/- 0.1% (N.L.)**

*Sensitivity tolerance*

**Deriva térmica sensibilidad (-10...+40°C): <+/-0.001%/°C**

*Temperature effect on sensitivity*

**Deriva térmica del cero (-10...+50°C): <+/-0.002%/°C**

*Temperature effect on zero*

**Error máximo combinado: <+/- 0.02 (N.L.)**

*Maximum combined error*

**Creep en 30' a 20°C: +/- 0.02%**

*Creep over*

**Resistencia de entrada: 386 +/-5Ω**

*Input resistance*

**Resistencia de salida : 350 +/-5Ω**

*Output resistance*

**Rango de alimentación: 5..12 V**

*Range of excitation*

**Temperatura de trabajo:-10 a +50°C**

*Service temperature range*

**Carga máxima : 150% (N.L.)**

*Limit load*

**Carga de rotura: > 400 % (N.L.)**

*Breaking load*

**Longitud del cable : 4 m**

*Cable length*

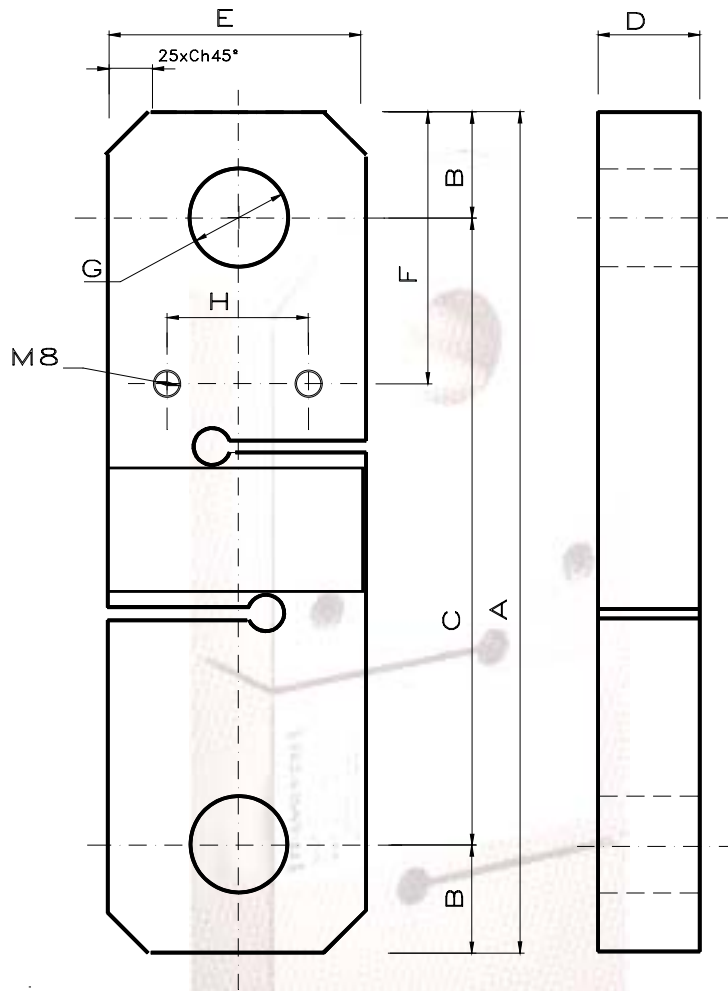
**contact us** ✉

**t r a n s d u t e c , s . a .**

cl. joan miro 11 08930 Sant Adrià de Besos (Barcelona – Spain)

telf. 0034 93 3810004 fax. 0034 93 4620599

www.transdutec.com e-mail: transdutec@transdutec.com

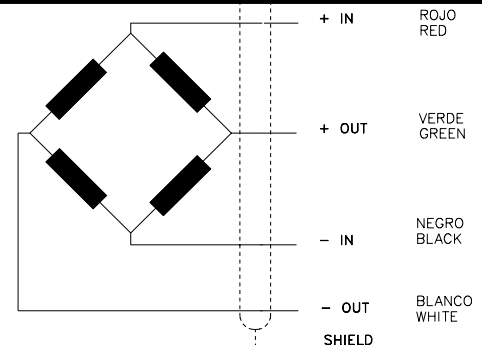


C.N.(Kg.)	A	B	C	D	E	F	G	H
3.000	229	25.5	178	27	100	77	20	70
6.000	264	35	194	35	110	90.5	26	70
10.000	281	41	199	42	120	98.5	32	70
15.000	361	46	269	60	130	115.5	43	70
20.000	389	60	269	68	140	129.5	52	80
25.000	400	60	280	68	160	140	52	80
30.000	400	60	280	80	160	140	58	80

### CONEXIÓN ELÉCTRICA/ ELECTRICAL CONNECTION

**PANTALLA:** No conectada al cuerpo del transductor.

**SHIELD:** Not connected to the transducer body.



contact us

**t r a n s d u t e c , s . a .**

cl. joan miro 11 08930 Sant Adrià de Besos (Barcelona – Spain)

telf. 0034 93 3810004 fax. 0034 93 4620599

www.transdutec.com e-mail: transdutec@transdutec.com